

«СОГЛАСОВАНО»
Начальник ООА СГО
«Управление образования»



А. Ю. Рагозина
дата подпись ФИО

«УТВЕРЖДАЮ»
Заведующий МАДОУ №21
«Сказка»

16.06.2023 Т.В. Вяткина
дата подпись ФИО

«СОГЛАСОВАНО»
Начальник ОГ ИБДД
МО МВД России «Серовский»


дата подпись ФИО

ПАСПОРТ

дорожной безопасности образовательного учреждения
Муниципального автономного дошкольного образовательного учреждения
детского сада общеразвивающего вида с приоритетным осуществлением
деятельности по физическому направлению развития детей №21 «Сказка»
(наименование образовательного учреждения)

Общие сведения

Муниципальное автономное дошкольное образовательное учреждение детский сад общеразвивающего вида с приоритетным осуществлением деятельности по физическому направлению развития детей №21 «Сказка»

(Полное наименование образовательного учреждения)

Юридический адрес: 624993. Г. Серов, Свердловской обл., ул. Короленко, 31

Фактический адрес: 624993. Г. Серов, Свердловской обл., ул. Короленко, 31

Руководители образовательного учреждения:

Заведующий Вяткина Татьяна Витальевна 8(34385)6-79-82 раб., 89527346800 сот.

(фамилия, имя, отчество)

(телефон)

Заместитель заведующего Антоненко Оксана Валентиновна 8(34385)6-79-82 раб., 8-9222142535, 89028752363 (сот.)

(фамилия, имя, отчество)

(телефон)

Ответственные работники
муниципального органа
образования

Инженер по ОТ МБУ « Центр развития МОУ» Кошкина Е.В.,

(должность)

(фамилия, имя, отчество)

8 (34385) 6-32-69, 89536097427

(телефон)

Ответственные от
Госавтоинспекции

Старший инспектор по пропаганде ОГИБДД МО МВД России «Серовский» Большакова Наталья Сергеевна

(должность)

(фамилия, имя, отчество)

8(34385)9-03-36 сот. тел. 89028760527

(телефон)

Инспектор по пропаганде ОГИБДД МО МВД России «Серовский» Мышкина Виктория Юрьевна сот. тел. 89506566363

Ответственные работники
за мероприятия по профилактике
детского травматизма

Заместитель заведующего О. В. Антоненко

(должность)

(фамилия, имя, отчество)

8(34385)6-79-82 89222142535, 89028752363 (сот.)

(телефон)

Руководитель или ответственный
работник дорожно-эксплуатационной
организации, осуществляющей
содержание улично-дорожной
сети (УДС)*

Клименков Р.В. 8(34385) 6-43-17
(фамилия, имя, отчество) (телефон)

Руководитель или ответственный
работник дорожно-эксплуатационной
организации, осуществляющей
содержание технических средств
организации дорожного
движения (ТСОДД)*

С. А. Дементьев 8(34385) 7-30-76
(фамилия, имя, отчество) (телефон)

Количество детей 258 чел.

Наличие уголка по БДД методический кабинет, уголки безопасности в группах – 11 шт.
(если имеется, указать место расположения)

Наличие класса по БДД нет
(если имеется, указать место расположения)

Наличие автогородка (площадки) по БДД нет

Наличие автобуса в образовательном учреждении нет
(при наличии автобуса)

Владелец автобуса _____
(образовательное учреждение, муниципальное образование и др.)

Время работы образовательного учреждения:

С понедельника по пятницу с 07.30 до 17.30

Телефоны оперативных служб
Единый телефон спасения 01, 112
Полиция 9-02-20
Скорая помощь 03
Аварийная служба газа 04
Пульт охраны 6-93-32 6-94-04

Содержание

I. План-схема образовательного учреждения.

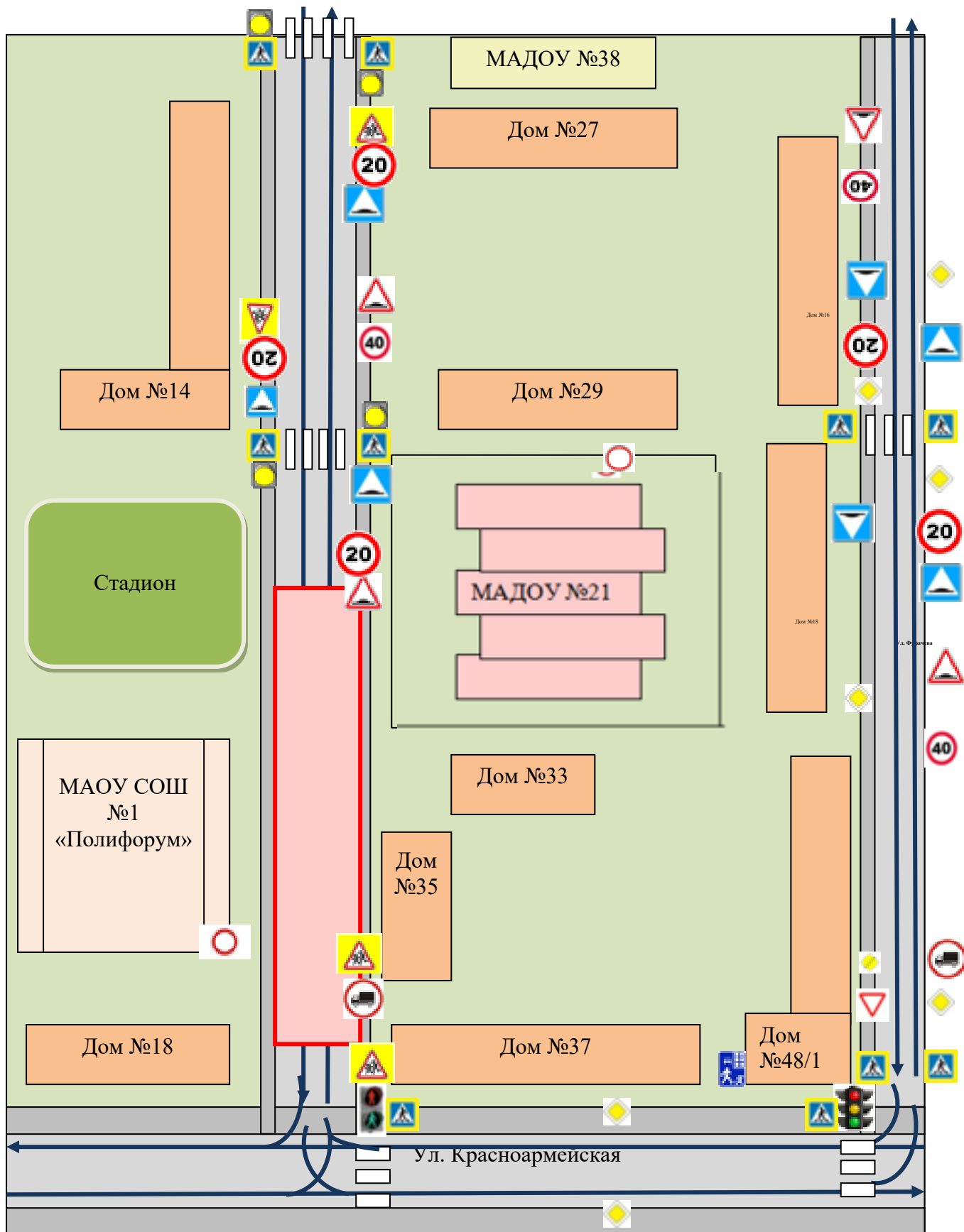
1. Район расположения образовательного учреждения, пути движения транспортных средств и детей (обучающихся, воспитанников).
2. Организация дорожного движения в непосредственной близости от образовательного учреждения с размещением соответствующих технических средств организации дорожного движения, маршруты движения детей и расположение парковочных мест.
3. Пути движения транспортных средств к местам разгрузки/погрузки и рекомендуемые безопасные пути передвижения детей по территории образовательного учреждения.
4. Маршруты движения организованных групп детей от образовательного учреждения к стадиону, парку или спортивно-оздоровительному комплексу.

II. Приложения

План-схема пути движения транспортных средств и детей (обучающихся, воспитанников) при проведении дорожных ремонтно-строительных работ вблизи образовательного учреждения

I. План-схема образовательного учреждения

1. Район расположения образовательного учреждения, пути движения транспортных средств и детей (обучающихся, воспитанников)





- жилая застройка



- проезжая часть



- тротуар



- движение транспортных средств

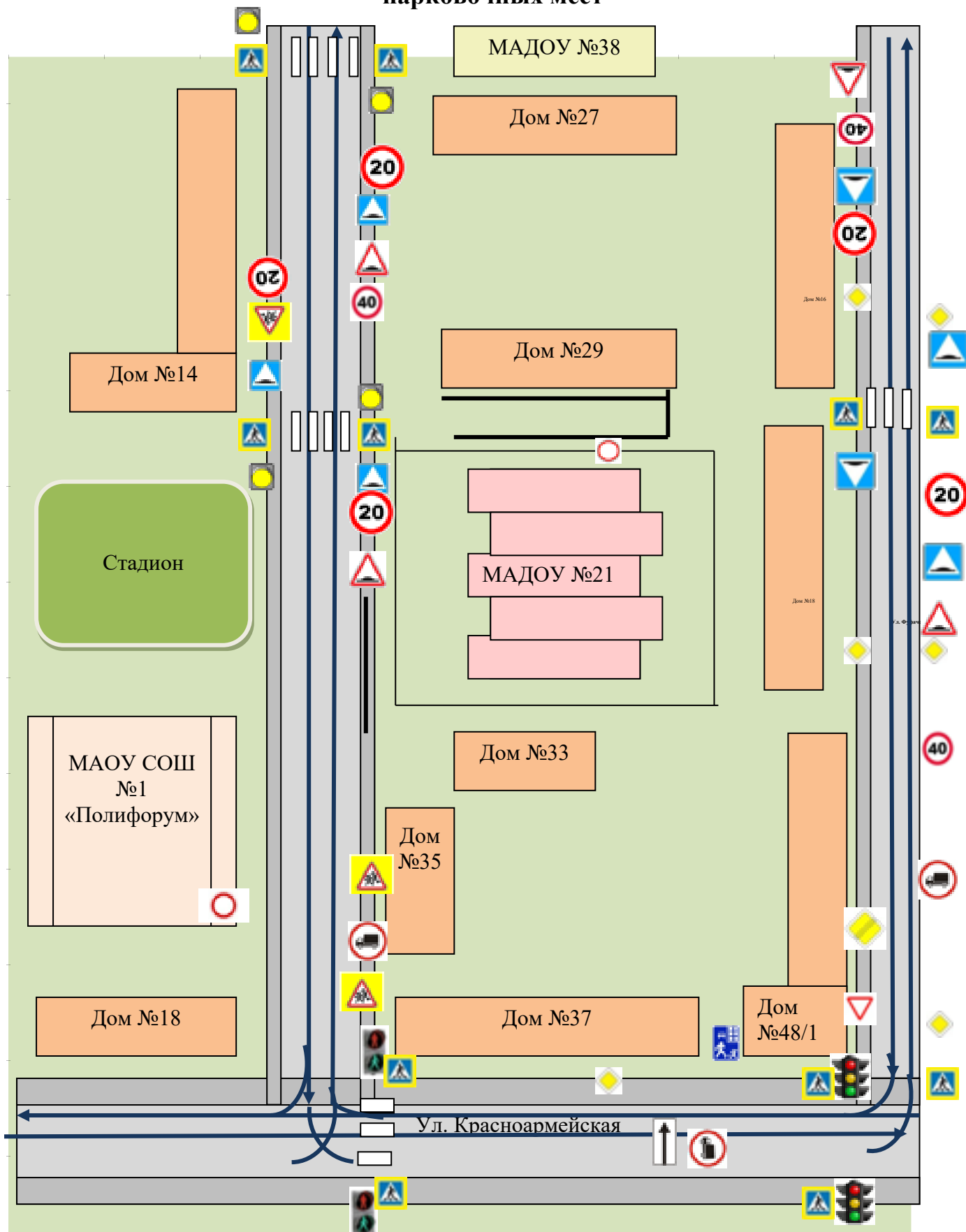


- движение детей (учеников) в (из) образовательное учреждение

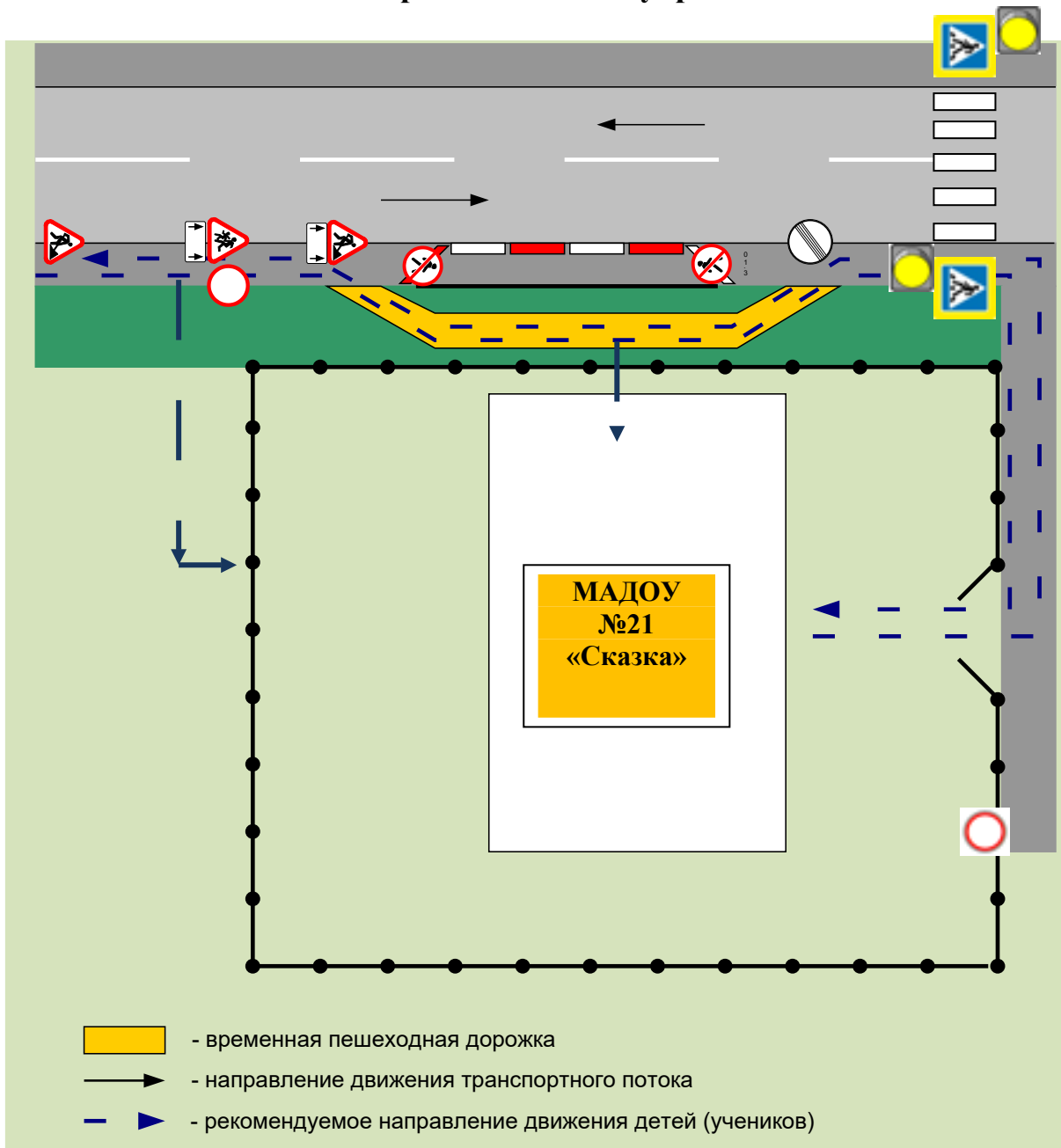


- опасные участки

2. Схема организации дорожного движения в непосредственной близости от образовательного учреждения с размещением соответствующих технических средств организации дорожного движения, маршрутов движения детей и расположения парковочных мест



**План-схема пути движения транспортных средств и детей
(обучающихся, воспитанников)
при проведении дорожных ремонтно-строительных работ
вблизи образовательного учреждения**



Всего списано листов 10
Итого списано листов 10
Итого списано листов 10

Прошито, пронумеровано и
скреплено печатью 8

Велик листов

Равелюцкий ДЮУ

МАЛДУ № Т. В. Виткина

